

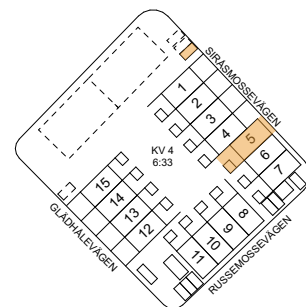
HUS05

AREA 119 m²
RUM 5

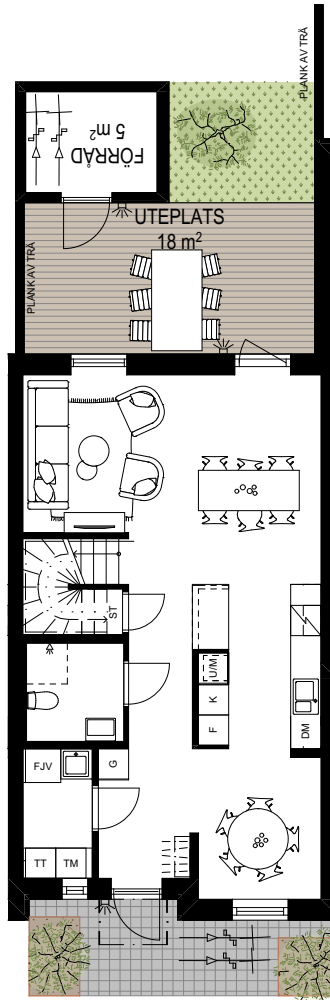
Bröstningshöjd 0 m i vardagsrum och 0,7 m i övriga rum om ej annat anges
Rumshöjd 2,50 m entréväning, 2,40 m våning 2

SKALA 1 : 100
METER
0 1 2 3 4 5

| | | | | | |
|-----|--------------------|----|---------------|-------|----------------------------------|
| DM | DISKMASKIN | ST | STÄDINREDNING | UT | UNDERTAK |
| K | KYL | | HATTHYLLA | INKL. | INKLÄDNAD, BALK/ INSTALLATION |
| F | FRYS | | HANDDUKSTORK | BH | BRÖSTNINGSHÖJD |
| U/M | UGN/MIKROVÅGSUGN | TM | TVÄTTMASKIN | EMC | EL- OCH MEDIACENTRAL |
| | SPIS | TT | TORKTUMLARE | FJV | FJÄRRVÄRME |
| G | GARDEROB | | SCHAKT | | SKÄRMTAK |
| SG | SKJUTDÖRRSGARDEROB | | KLINKER | | |



Lokala inklädnader av installationer förekommer med nedsänkta tak i hall, tvätt och badrum samt i förekommande fall i takvinklar med en lägsta takhöjd om ca 2200 mm
Brf Skogslyckan reserverar sig för ev justeringar i planlösningar



HUS05

AREA 119m²

RUM 5

SKALA 1:150 METER

0 1 2 3 5 7

- | | |
|--|--|
|  GRÄS |  BLOMLÅDA AV CORTEN |
|  TRÅTRALL |  VÄGGLAMPA |
|  STENMJÖL |  SKÄRMTAK |
|  MARKSTEN |  SOPTUNNOR |
|  KANTSTEN, NIVÅSKILLNAD | |
|  GRÄSARMERING | |

