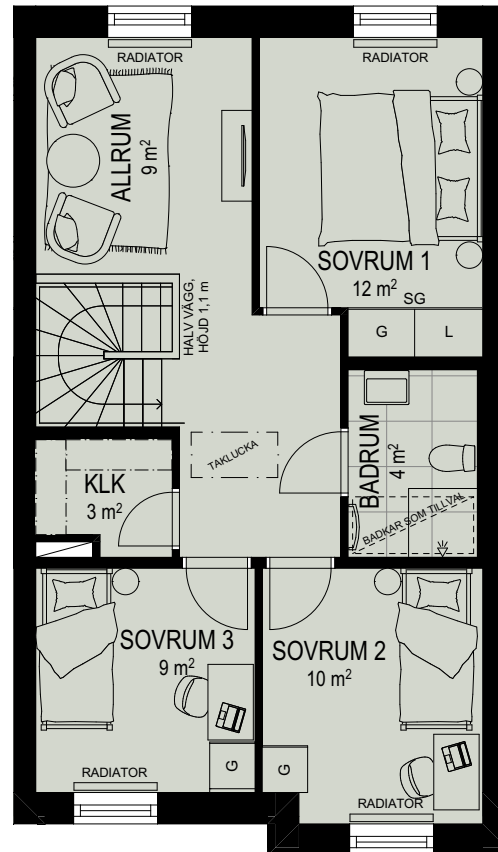
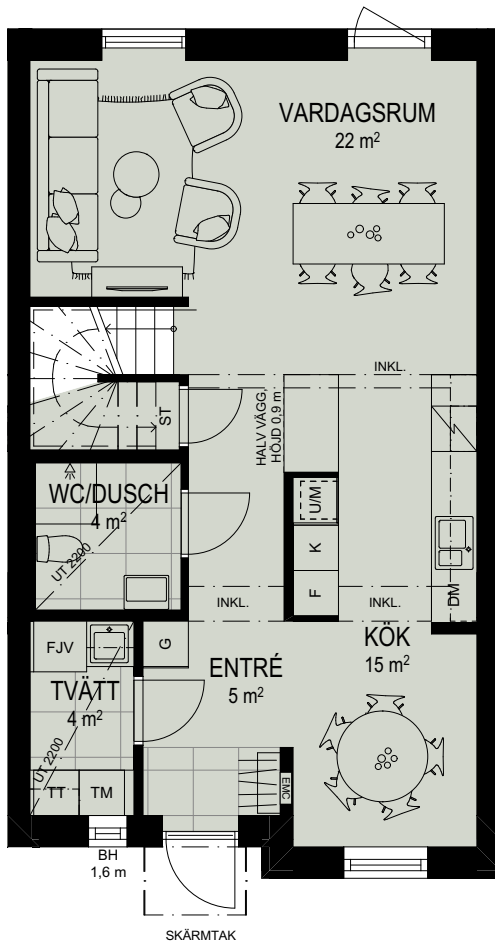


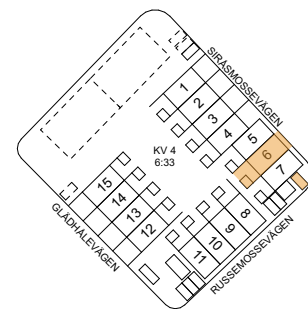
Tillval i huset: totalt 21 400 kr ink moms

Badkar i badrum plan 2 14 500 kr

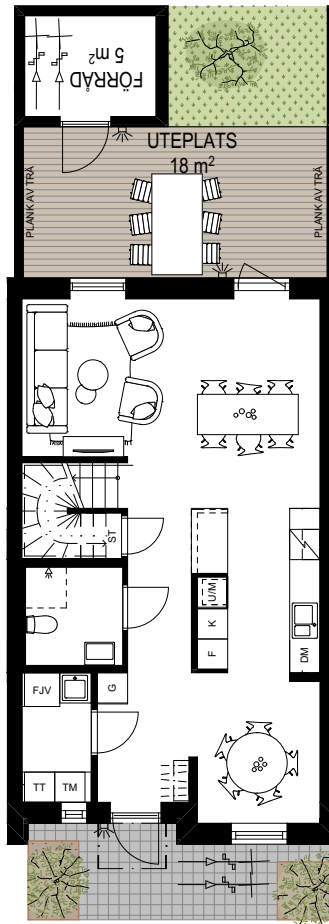
Spotlights i badrum plan 1 6 900 kr

**HUS06****AREA** 119 m²**RUM** 5Bröstningshöjd 0 m i vardagsrum och 0,7 m i övriga rum om ej annat anges
Rumshöjd 2,50 m entréväning, 2,40 m våning 2SKALA 1 : 100
METER
0 1 2 3 4 5

| | | | | | |
|-----|-------------------|----|---------------|-------|----------------------------------|
| DM | DISKMASKIN | ST | STÄDINREDNING | UT | UNDERTAK |
| K | KYL | | HATTHYLLA | INKL. | INKLÄDNAD, BALK/ INSTALLATION |
| F | FRYS | | HANDDUKSTORK | BH | BRÖSTNINGSHÖJD |
| U/M | UGN/MIKROVÅGSUGN | TM | TVÄTTMASKIN | EMC | EL- OCH MEDIACENTRAL |
| | SPIS | TT | TORKTUMLARE | FJV | FJÄRRVÄRME |
| G | GARDEROB | | SCHAKT | | SKÄRMTAK |
| SG | SKJUTDÖRRSGARDEOB | | KLINKER | | |



Lokala inklädnader av installationer förekommer med nedsänkta tak i hall, tvätt och badrum samt i förekommande fall i takvinklar med en lägsta takhöjd om ca 2200 mm
Brf Skogslyckan reserverar sig för ev justeringar i planlösningar



HUS06

AREA 119 m²

RUM 5

SKALA 1:150 METER

- | | |
|--|--|
|  GRÄS |  BLOMLÅDA AV CORTEN |
|  TRÄTRALL |  VÄGGLAMPA |
|  STENMJÖL |  SKÄRMTAK |
|  MARKSTEN |  SOPTUNNOR |
|  KANTSTEN, NIVÅSKILLNAD | |
|  GRÄSARMERING | |

