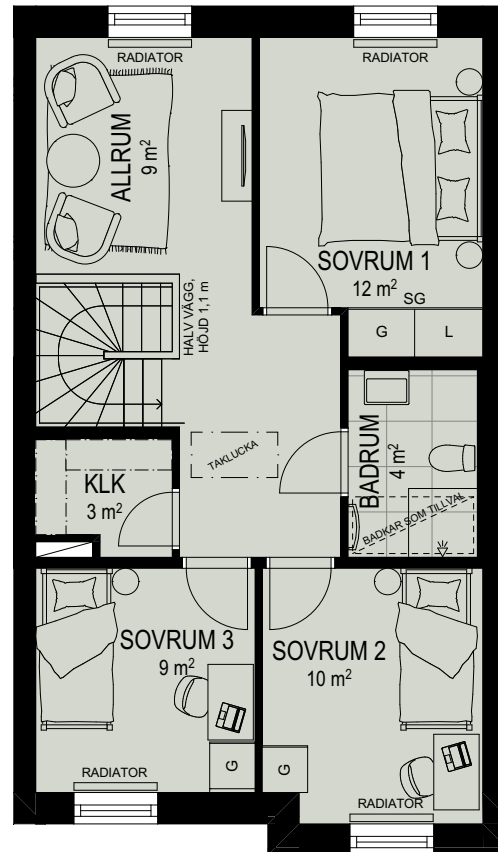
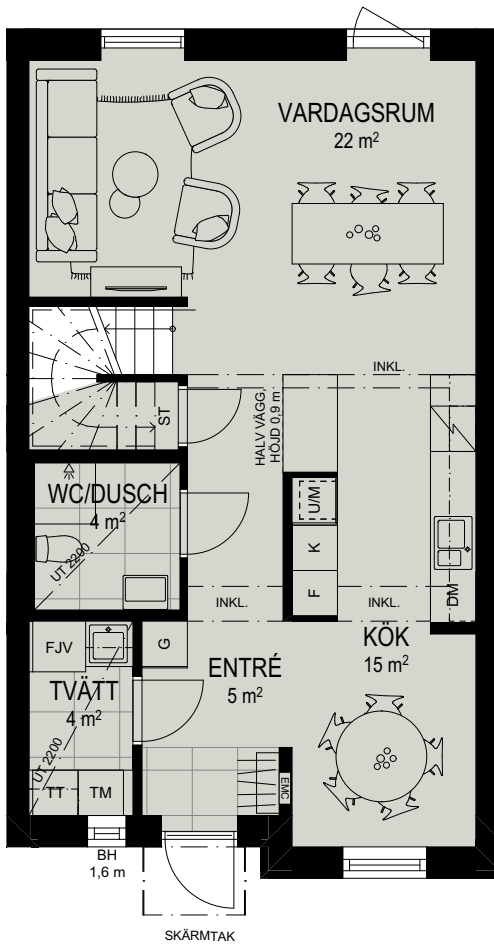


Tillval i huset: totalt 30 600 kr ink moms

Vitpigmenterad 3-stavsparkett i hela huset, inkl. trappa
Spotlights i badrum plan 1

23 700 kr

6 900 kr

**HUS10**

AREA 119 m²
RUM 5

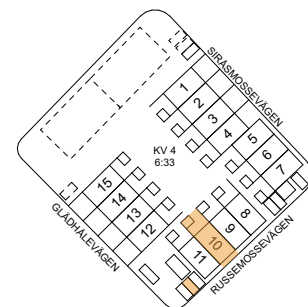
Bröstningshöjd 0 m i vardagsrum och 0,7 m i övriga rum om ej annat anges
Rumshöjd 2,50 m entréväning, 2,40 m våning 2

SKALA 1 : 100

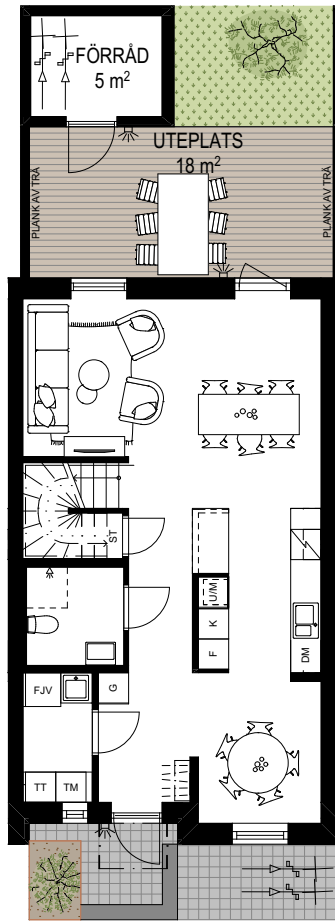
METER

0 1 2 3 4 5

| | | | | | |
|-----|--------------------|----|---------------|-------|----------------------------------|
| DM | DISKMASKIN | ST | STÄDINREDNING | UT | UNDERTAK |
| K | KYL | | HATTHYLLA | INKL. | INKLÄDNAD, BALK/ INSTALLATION |
| F | FRYS | | HANDDUKSTORK | BH | BRÖSTNINGSHÖJD |
| U/M | UGN/MIKROVÅGSUGN | TM | TVÄTTMASKIN | EMC | EL- OCH MEDIACENTRAL |
| | SPIS | TT | TORKTUMLARE | FJV | FJÄRRVÄRME |
| G | GARDEROB | | SCHAKT | | SKÄRMTAK |
| SG | SKJUTDÖRRSGARDEROB | | KLINKER | | |



Lokala inklädnader av installationer förekommer med nedsänkta tak i hall, tvätt och badrum samt i förekommande fall i takvinklar med en lägsta takhöjd om ca 2200 mm
Brf Skogslyckan reserverar sig för ev justeringar i planlösningar



HUS10

AREA 119 m²
RUM 5

SKALA 1:150 METER

- | | | | |
|--|------------------------|--|--------------------|
| | GRÄS | | BLOMLÅDA AV CORTEN |
| | TRÄTRALL | | VÄGGLAMPA |
| | STENMJÖL | | SKÄRMTAK |
| | MARKSTEN | | SOPTUNNOR |
| | KANTSTEN, NIVÅSKILLNAD | | |
| | GRÄSARMERING | | |

