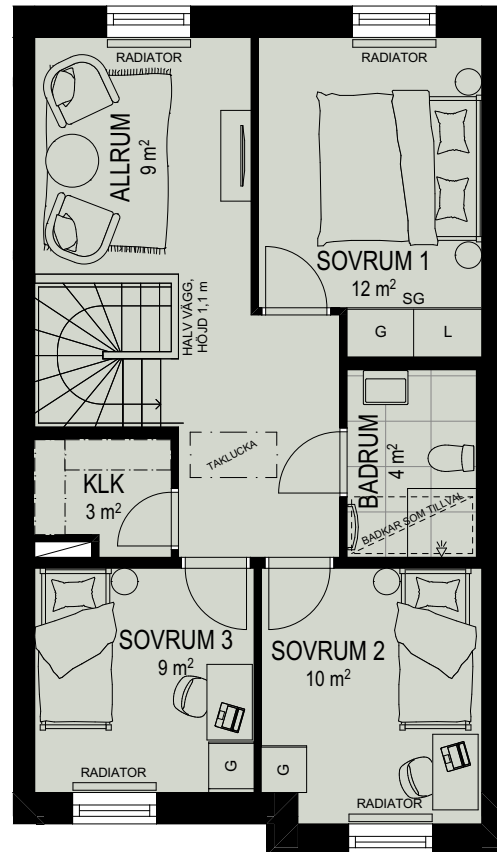
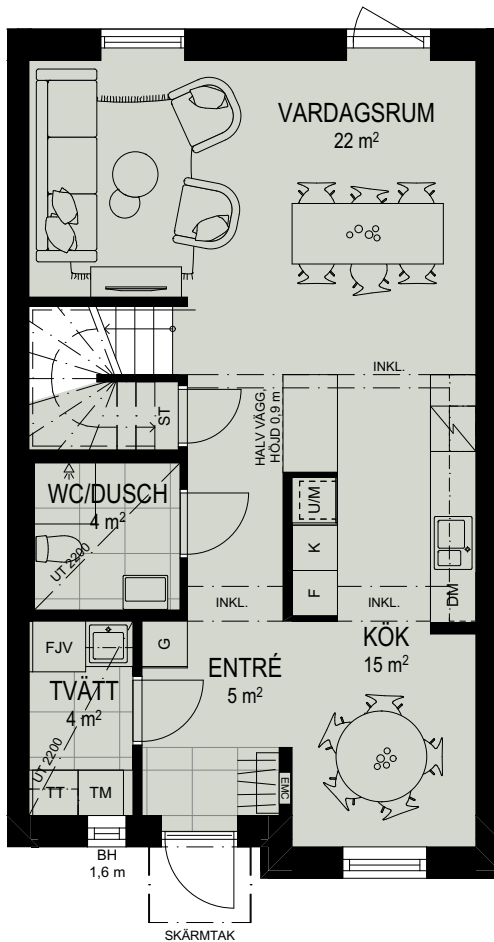


Tillval i huset: totalt 47 600 kr ink moms

Vitpigmenterad 3-stavsparkett i hela huset, inkl. trappa	23 700 kr
Allrummet på plan 2 byggs om till ett extra sovrum	14 000 kr
Alla väggar runt "master bedroom" är tilläggsisolerade	3 000 kr
Spotlights i badrum plan 1	6 900 kr

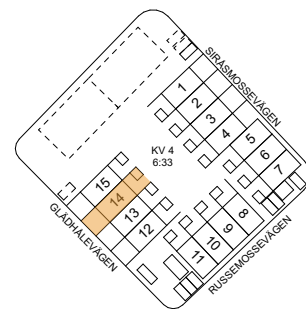
**HUS14**

AREA 119 m²
RUM 5

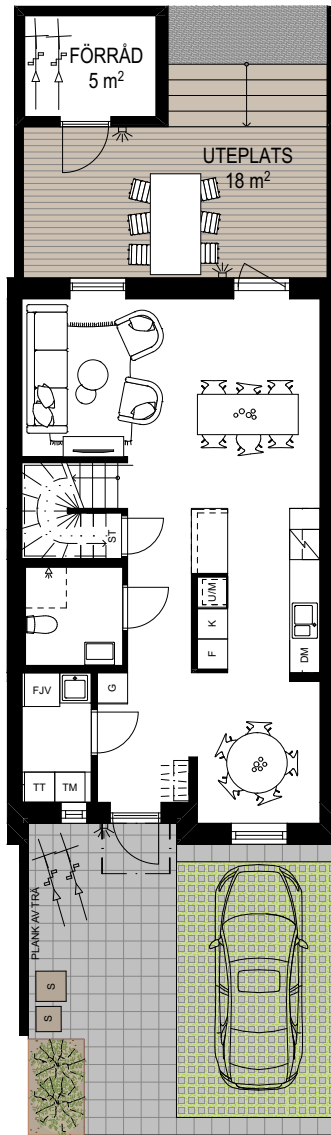
Bröstningshöjd 0 m i vardagsrum och 0,7 m i övriga rum om ej annat anges
 Rumshöjd 2,50 m entréväning, 2,40 m våning 2

SKALA 1 : 100
 0 1 2 3 4 5
 METER

DM	DISKMASKIN	ST	STÄDINREDNING	UT	UNDERTAK
K	KYL		HATTHYLLA	INKL.	INKLÄDNAD, BALK/INSTALLATION
F	FRYS		HANDDUKSTORK	BH	BRÖSTNINGSHÖJD
U/M	UGN/MIKROVÅGSUGN	TM	TVÄTTMASKIN	EMC	EL- OCH MEDIACENTRAL
	SPIS	TT	TORKTUMLARE	FJV	FJÄRRVÄRME
G	GARDEROB		SCHAKT		SKÄRMTAK
SG	SKJUTDÖRRSGARDEOB		KLINKER		



Lokala inklädnader av installationer förekommer med nedsänkta tak i hall, tvätt och badrum samt i förekommande fall i takvinklar med en lägsta takhöjd om ca 2200 mm
 Brf Skogslyckan reserverar sig för ev justeringar i planlösningar



HUS14

AREA 119 m²
RUM 5

SKALA 1:150
 0 1 2 3 5 7
 METER

- | | |
|------------------------------------------------------------------------------------------------------------|--------------------------------------------------------------------------------------------------------|
|  GRÄS |  BLOMLÅDA AV CORTEN |
|  TRÄTRALL |  VÄGGLAMPA |
|  STENMJÖL |  SKÄRMTAK |
|  MARKSTEN |  SOPTUNNOR |
|  KANTSTEN, NIVÅSKILLNAD | |
|  GRÄSARMERING | |

